

DÉVELOPPER SA RESPONSABILITÉ SOCIÉTALE

Atelier 1 : Quel référentiel pour ma démarche

Référentiel **RSE**, de quoi parle-t-on ?

Charlotte CHATTON et Marie LEDOUBLE
Auddicé environnement

Sommaire

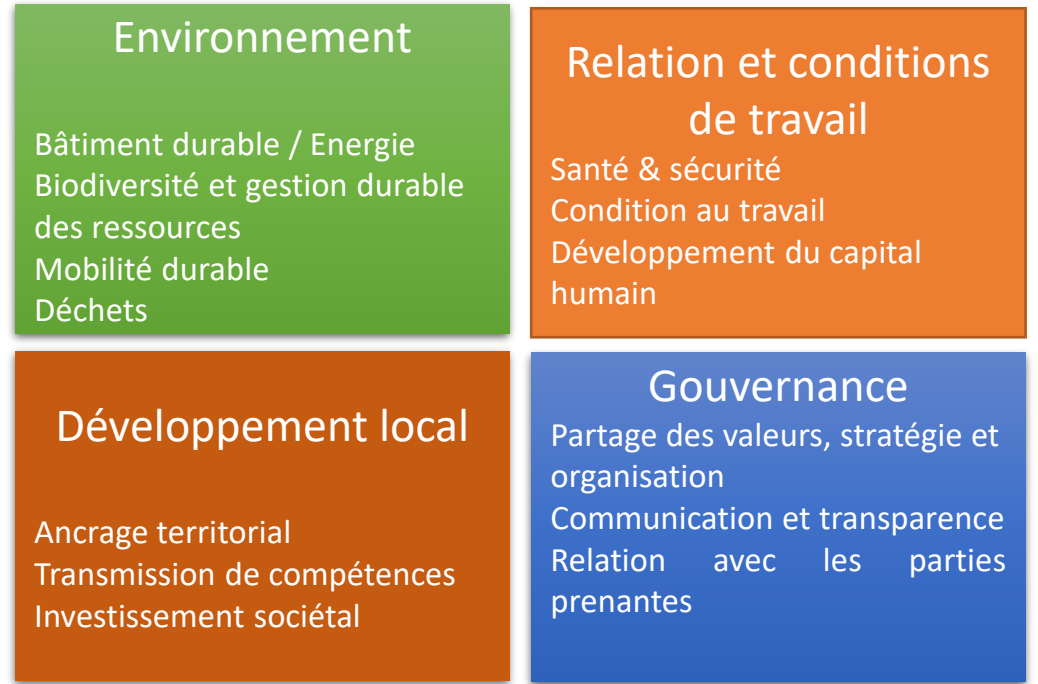
- Des ODD à la démarche RSE – transversalité des thématiques
- Réglementations, certifications, labels, comment s’y retrouver ?
- Comment choisir le référentiel adapté ?
- Pourquoi se lancer dans cette démarche ?

Des ODD à la démarche RSE – transversalité des thématiques

OBJECTIFS DE DÉVELOPPEMENT DURABLE

- 1 PAS DE PAUVRETÉ**
- 2 FAIM «ZÉRO»**
- 3 BONNE SANTÉ ET BIEN-ÊTRE**
- 4 ÉDUCATION DE QUALITÉ**
- 5 ÉGALITÉ ENTRE LES SEXES**
- 6 EAU PROPRE ET ASSAINISSEMENT**
- 7 ÉNERGIE PROPRE ET D'UN CÔTÉ ABORDABLE**
- 8 TRAVAIL DÉCENT ET CROISSANCE ÉCONOMIQUE**
- 9 INDUSTRIE, INNOVATION ET INFRASTRUCTURE**
- 10 INÉGALITÉS RÉDUITES**
- 11 VILLES ET COMMUNAUTÉS DURABLES**
- 12 CONSOMMATION ET PRODUCTION RESPONSABLES**
- 13 MESURES RELATIVES À LA LUTTE CONTRE LES CHANGEMENTS CLIMATIQUES**
- 14 VIE AQUATIQUE**
- 15 VIE TERRESTRE**
- 16 PAIX, JUSTICE ET INSTITUTIONS EFFICACES**
- 17 PARTENARIATS POUR LA RÉALISATION DES OBJECTIFS**

UN GLOBAL COMPACT
Network France



Obligatoire



Normes réglementaires

→ Réglementation auquel l'organisme doit se conformer
Exemple : Réglementation Thermique RT2020

Volontaire



Normes volontaires

→ Etablies par consensus et approuvées par un organisme reconnu (AFNOR, ISO, etc). *Exemple : ISO26000 (référence RSE), ISO14001*



Certifications

→ Attestent qu'une entreprise est conforme aux normes et indiquent une qualité et un engagement supérieurs à la loi

Cahier des charges + certifié par un organisme tiers indépendant
Exemple : ISO14001, ISO9001



Labels

→ Attestent de l'origine, de la qualité ou des conditions de fabrication d'un domaine spécifique en conformité avec des règles préétablies

Cahiers des charges spécifiques
Exemple : B-corp, Lucie, AFAS26000

LABELS GÉNÉRAUX

S'adressent à **toutes les entreprises** quelque soit le secteur d'activité



LABELS THÉMATIQUES

Évaluent la performance de l'entreprise sur **1 des thèmes** de la RSE



Qualité de vie au travail

Environnement

LABELS SECTORIELS

Destinés aux entreprises d'un **même secteur d'activités**



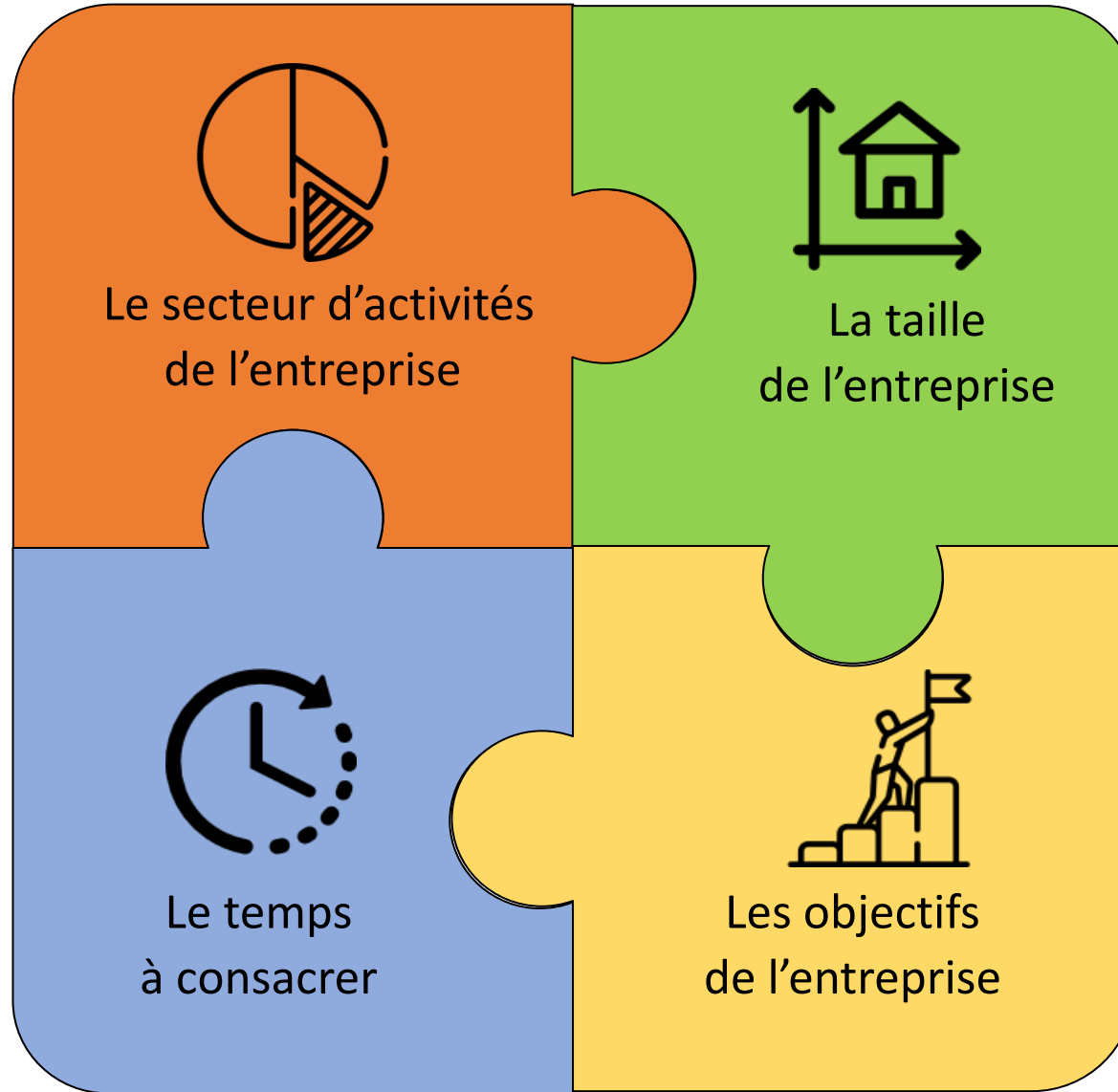
Label délivré après une évaluation indépendante des bonnes pratiques

LABELS TERRITORIAUX

Initiatives **géographiquement** limitées et portées par des autorités publiques (villes, départements, régions)



Quelques critères pour choisir son référentiel ?



Zoom sur quelques points d'attention



Prendre en compte **toutes les attentes des parties prenantes**



Quel **niveau de robustesse attendu** ? Ex : Le label est-il certifié par un organisme tiers indépendant ou non ?



La veille sur l'évolution des référentiels est indispensable

Pourquoi se lancer dans cette démarche ?



Améliorer son image de marque, se différencier de la concurrence, augmenter la fidélité des salariés, attirer les investisseurs

Pourquoi se lancer dans cette démarche ?



Améliorer son image de marque, se différencier de la concurrence, augmenter la fidélité des salariés, attirer les investisseurs



Augmenter la performance globale et le CA de l'entreprise, faire des économies, obtenir de nouveaux marchés

Pourquoi se lancer dans cette démarche ?



Améliorer son image de marque, se différencier de la concurrence, augmenter la fidélité des salariés, attirer les investisseurs



Augmenter la performance globale et le CA de l'entreprise, faire des économies, obtenir de nouveaux marchés



Appartenir à une communauté en partageant des valeurs communes

Pourquoi se lancer dans cette démarche ?



Améliorer son image de marque, se différencier de la concurrence, augmenter la fidélité des salariés, attirer les investisseurs.



Augmenter la performance globale et le CA de l'entreprise, faire des économies, obtenir de nouveaux marchés.



Appartenir à une communauté en partageant des valeurs communes.



Mettre en valeur les actions déployées en faveur des enjeux environnementaux, sociétaux et des collaborateurs

Pourquoi se lancer dans cette démarche ?



Améliorer son image de marque, se différencier de la concurrence, augmenter la fidélité des salariés, attirer les investisseurs.



Augmenter la performance globale et le CA de l'entreprise, faire des économies, obtenir de nouveaux marchés.



Appartenir à une communauté en partageant des valeurs communes.



Mettre en valeur les actions déployées en faveur des enjeux environnementaux, sociétaux et des collaborateurs



Rendre crédible la démarche RSE de l'organisation en se faisant accompagner pour la certification ou la labellisation

Agnès DECRAMER

Co-fondatrice et Directrice Générale de FEELINGO



Clémence BRUGGEMAN

Directrice de projets – AERONEF Lille





L'AÉRO : UNE ASSOCIATION

Trois
missions
de
service
public

Programmation
de concerts

Accès à la culture
pour tous

Soutien & aide à la
création

Une saison à L'Aéronef

+ DE 180
ÉVÉNEMENTS
ORGANISÉS

+ DE 1 000
ARTISTES
SUR SCÈNE

+ DE 110 000
SPECTATEURS
ACCUEILLIS



UNE STRUCTURE ENGAGÉE

Certification ISO 20 121 – management responsable lié à l'activité événementielle

Des engagements économiques, écologiques et sociaux autour de 6 objectifs:

- *accessibilité & lutte contre les discriminations
- *attractivité
- *diversification des ressources
- *ancrage local
- *réduction de nos émissions carbone
- *santé & sécurité au travail





4 ETAPES DANS LA METHODE

PREPARER, PLANNIFIER

REALISER

EVALUER

AJUSTER, AMELIORER



Mathilde DURIE

Présidente CJD Lille Métropole
Directrice Générale de Norsys



Marie-Hélène FOUBET

Directrice Générale du Réseau Alliances

Merci de votre attention,
Avez-vous des questions ?